

**MALLE**

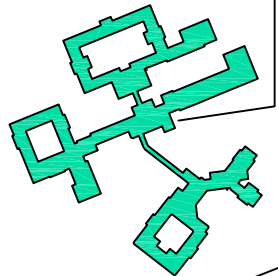
**ZOERSEL**

E 34  
E 313



**met psychiatrische  
spoedopname en  
patiëntenadministratie**

**PZ Bethaniënhuis  
Kavel**



AZ ST.-JOZEF

A. Vesaliuslaan

**PZ Bethaniënhuis  
Klaverblad**

**PZ Bethaniënhuis  
Amarant**

**met opnameafdeling  
en polikliniek**

**ST.-JOB-IN-'T-GOOR**  
E 19

**B** BUSHALTE  
DE LIJN

TURNHOUT (N 12)

Handelslei

Zoerselsteenweg

Bethaniëlei

ANTWERPEN (N 12)

**St.-Ant.-ZOERSEL**

**SCHILDE**

87